

Für ein optimales GoLive:

# Migrationsprojekte professionell managen!

## Leitfaden für einen erfolgreichen Systemwechsel:

- ◆ Migrationen reibungslos und nutzenorientiert realisieren
- ◆ Nützliche Standards & Methoden des Projektmanagements
- ◆ Relevante Entscheidungskriterien für Migrationsprojekte
- ◆ Migrations- und Rollout-Projekte erfolgreich vorbereiten und initiieren
- ◆ Systematische Planung & Realisierung von Migrationsprojekten
- ◆ Effizientes Test- und Qualitätsmanagement
- ◆ Kennzahlen und Messkriterien zur Erfolgsmessung
- ◆ Ausgewählte Tools zur Unterstützung des Migrationsmanagements

Mit vielen Erfahrungsberichten aus erfolgreichen Migrations- & Rollout-Projekten!

Speziell für:

- ✓ CIOs
- ✓ IT-Leiter
- ✓ IT-Projektmanager
- ✓ Leiter Rechenzentrum
- ✓ SAP-Projektmanager

Mit den Experten:



Ralf Driessen



Uwe Polenske  
ComSol AG  
Commercial Solutions

So begeistert urteilen Teilnehmer über Management Circle-Seminare:

- „Rundum kompetente Referenten!“
- „Professionell, absolut praxisnah!“
- „Viele Fallbeispiele und wertvolle Hinweise!“

Hoher Lernerfolg durch  
begrenzte Teilnehmerzahl!

Exklusiv am:  
25. und 26. April 2007 in Hamburg

In Kooperation mit:



**MANAGEMENTCIRCLE**<sup>®</sup>  
BILDUNG FÜR DIE BESTEN

Melden Sie sich jetzt an! Telefon-Hotline: 0 61 96/47 22-700

# Anforderungen & Besonderheiten bei Migrationsprojekten!

Ihre Seminarleiter:

Ralf Driessen, Project Manager und Uwe Polenske, Senior Consultant,  
**ComSol AG Commercial Solutions**, Köln

## Begrüßung durch die Seminarleiter

- Abstimmung der Themenschwerpunkte mit Ihren Erwartungen als Teilnehmer

## Besonderheiten von Migrationsprojekten

- Worin unterscheiden sich Migrationsprojekte von anderen IT-Projekten?
  - Unterschiedliche Migrationsprojekte im Überblick
- Auslöser von Migrationen: Warum migrieren?
- Relevante Entscheidungskriterien und Anforderungen an erfolgreiche Migrationen
  - Finanzielle Aspekte
  - Zeitaufwand
  - Notwendiges Know-how
  - Akzeptanz und Integration der Nutzer
  - Weitere wichtige Faktoren

## Erfolgsfaktoren für ein professionelles Migrationsmanagement

- Zuverlässiger Betrieb sicherstellen
- Aktuelle und zukünftige Anforderungen abdecken
- Komplexitätsgrad reduzieren
- Risiko minimieren
- Aufwand reduzieren
- Größtmögliche Flexibilität gewährleisten
- Negative Auswirkungen minimieren
- Nutzen maximieren
- Performance sicherstellen
- Weitere Erfolgsfaktoren und Stolpersteine
- Verschiedene Schwerpunkte in Migrationsprojekten beachten

## Systematisches Migrations- und Projektmanagement

### Migrationsmanagement – Standards & Methoden des Project Management Institute (PMI)

- Initiierung
- Planung
- Ausführung
- Überwachung & Steuerung
  - Optimierung der Migrationsabläufe
  - Kosten vs. Leistungen – Statusermittlung
  - Controlling – Methoden und Verfahren
  - Qualitätsmanagement und -sicherung

- Abschluss
  - Erfolg messen: Aussagekräftige Kennzahlen und Messkriterien
  - Konnten und können die Anforderungen erfüllt werden?
  - Fehleranalyse und lessons learned

## Gezieltes Test- und Qualitätsmanagement

### Testmanagement

- Testfallermittlung in Migrationsprojekten
- Steuerung & Überwachung
- Rolle der Key-User/Power-User
- Integrationstest
- Automatisierung von Tests
  - Testpakete erstellen
  - Abläufe & Prozesse
- Unterstützende Tools: eCatt, Solman und Mercury

### Qualitätsmanagement bei Migrationsprojekten

- Planung
- Sicherung
- Lenkung
- Prüfung

Zusammenfassung der Ergebnisse durch die Seminarleiter und Gelegenheit zur Diskussion

## Get-Together

Ausklang des ersten Seminartages in informeller Runde. **Management Circle** lädt Sie zu einem kommunikativen Umtrunk ein. Entspannen Sie sich in angenehmer Atmosphäre und vertiefen Sie Ihre Gespräche mit den Seminarleitern und Teilnehmern!

## INHOUSE TRAINING

Zu diesen und anderen Themen bieten wir auch **firmeninterne Schulungen** an. Wir beraten Sie gerne und erstellen ein individuelles Angebot.



**Dirk Gollnick**

Tel.: 0 61 96/47 22-646

E-Mail: gollnick@managementcircle.de

# Migrationsprojekte professionell realisieren!

Ihre Seminarleiter:  
Ralf Driessen  
Uwe Polenske

Erstellung eines  
Leitfadens für Ihre  
Praxis!

## Erfolgreiche Vorbereitung und Planung des Migrationsprojektes

### Migrationsprojekte erfolgreich initiieren und vorbereiten

- In funktionaler Hinsicht
  - Arbeitsabläufe & Ressourcen festlegen
  - Anpassungen & Umsetzungen durchführen
  - Reihenfolgen bestimmen
- In technischer Hinsicht
  - Check-System der Netzwerk- und Hardwarelandschaft
  - Überprüfen der Software- und Hardwarevoraussetzungen
  - Funktional Test durchführen
  - Laufzeiten ermitteln

### Systematische Planung von Migrationsprojekten

- Change-Prozess auslösen
  - Change Prozesse in Migrationen
  - Auslöser?
- Change Requests und Auswirkung auf die Planung
  - Einschätzen des Change Requests
  - Umfang
  - Planung
  - Einbindung in das Gesamtprojekt
- Testmigration durchführen
- Optimierung der Migrationsabläufe

Erfahrungsbericht!

### Die Realisierung von Migrationsprojekten: Am Beispiel eines SAP®-Projektes

- Unterschiede von Migrationsprojekten
- Produktiv-Vorbereitung & GoLive: Rollout-Planung
- Steuerung von Migrationsprojekten: Abweichungen erkennen und flexibel reagieren
- Migrationserfolg messen: Aussagekräftige Kennzahlen und Messkriterien

### Die Migrationsmanagement-Toolbox: Ausgewählte IT-Werkzeuge zur Unterstützung des Migrationsmanagements

- Worauf sollte man achten?
- Welche Werkzeuge gibt es?
- Unterschiede der einzelnen Tools

## Der Leitfaden für eine erfolgreiche Migration

- Erstellen eines Leitfadens anhand eines Migrationsprojektes
- Zusammenfassung der Seminarergebnisse als Leitfaden für Ihre Praxis

Zusammenfassung der Ergebnisse durch die Seminarleiter und Gelegenheit für abschließende Fragen

### Im Fokus:

- Ausgewählte IT-Tools für ein erfolgreiches Migrationsprojekt!
- Praxis-Leitfaden!
- Vorbereitung und Initiierung von Migrations- und Rollout-Projekten!
- Test- und Qualitätsmanagement!
- Steuerung von Migrationen!
- Kennzahlen und Messkriterien – Migrationserfolg messen!

## Ihr Nutzen aus diesem Seminar

- Nützliche Standards & Methoden des Projektmanagements!
- Relevante Entscheidungskriterien für Migrationsprojekte!
- Effizientes Test- und Qualitätsmanagement!
- Vorbereitung, Planung und Realisierung von Migrationsprojekten!
- Ausgewählte Tools zur Unterstützung des Migrationsmanagements!

## Seminarzeiten

Am 1. Seminartag: Ab 8.45 Uhr Empfang mit Tee und Kaffee,  
Ausgabe der Seminarunterlagen.

	Beginn des Seminars	Gemeinsames Mittagessen	Ende des Seminars
1. Seminartag	9.15 Uhr	13.00 - 14.30 Uhr	ca. 17.30 Uhr
2. Seminartag	9.00 Uhr	13.00 - 14.30 Uhr	ca. 17.00 Uhr

Am Vormittag und am Nachmittag sind an beiden Seminartagen Kaffee- und Teepausen in Absprache mit den Seminarleitern und Teilnehmern vorgesehen.

Migrationen sind eine **zeitaufwendige** und **kostenintensive Angelegenheit**, da sie finanzielle und personelle Ressourcen Ihres Unternehmens binden. Eine Vielzahl von **organisatorischen, technischen** und **personellen** Aufgaben müssen gelöst werden. Wichtige Anforderungen an eine Migration sind ausführlich zu definieren, um den finanziellen Aufwand zu reduzieren und den größtmöglichen Nutzen neuer Systeme zu generieren.

Die **Vorbereitung** und **Planung** des Migrationsprojektes muss zielorientiert organisiert werden. Ohne eine professionelle Planung können wichtige Meilensteine nicht eingehalten und Systemausfälle riskiert werden. Für ein **problemloses GoLive** wird ein effizientes **Test- und Qualitätsmanagement** erforderlich.

Sie sind daher gefordert, einen **reibungslosen Übergang** sicherzustellen und den **maximalen Nutzen** aus den Investitionen zu erzielen. Besuchen Sie unser Exklusiv-Seminar, damit Sie **Systemfehler** nicht erst in der Produktivphase **identifizieren**. **Vermeiden Sie so unnötige Folgeprojekte** und **-kosten**. Darüber hinaus erhalten Sie von unserem Expertenteam wichtige **Kennzahlen** und **Kriterien**, wie Sie Ihren **Projekterfolg** nachweislich **messen**.

Unser Seminar bietet Ihnen einen **praxisorientierten Leitfaden** für die **erfolgreiche Planung, Organisation, Realisierung** und **Abschluss** Ihres anstehenden Migrationsprojektes.

### Lernen Sie von unseren Experten:

- Welche Besonderheiten in Migrationsprojekten auftreten!
- Wie Sie Migrationsprojekte erfolgreich, zuverlässig und schnell durchführen!
- Wie Sie eine sichere Datenübernahme gewährleisten!
- Wie Sie für den reibungslosen Betrieb Ihrer IT-Systeme während der Migration sorgen!
- Welche Tools Ihnen für das Migrationsprojekt zur Verfügung stehen!

### Ihr Plus:

Exklusiver Erfahrungsbericht aus der Praxis – Erfolgreiche Realisierung eines SAP-Migrationsprojektes!

### Sie haben noch Fragen?

Rufen Sie mich an oder schreiben Sie mir eine E-Mail. Gerne berate ich Sie persönlich und beantworte Ihre Fragen zum Seminar.



**Michaela Grupe**

Konferenz Managerin

Tel.: 0 61 96/47 22-710

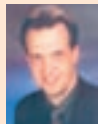
E-Mail: [grupe@managementcircle.de](mailto:grupe@managementcircle.de)



### Ralf Driessen

leitet den Bereich „IT-Management & QA-Consulting“ bei der **ComSol AG** in Frechen.

Zu den Schwerpunkten seiner Tätigkeit zählen IT-Management Consulting, QA-Consulting, Testmanagement, Architektur und Change Management. Seit 1991 ist Ralf Driessen im IT-Bereich und seit 1994 im SAP-Umfeld tätig. Aufgrund seiner langjährigen Erfahrungen im Projektmanagement und der tiefen Kenntnisse der SAP-Prozesse und -Technologien leitet er heute SAP-Projekte in national und international agierenden Unternehmen oder berät und coached deren Mitarbeiter bei der Erreichung der Unternehmensziele. Dabei werden anerkannte und standardisierte Projektmanagement-Methoden (PMI) eingesetzt. Stationen seines Werdegangs: Abteilungsleiter Anwendungsentwicklung bei der Vobis Microcomputer AG in Würselen bei Aachen, kaufmännischer Leiter bei der ISS GmbH in Mönchengladbach, Abteilungsleiter SAP-Beratung bei der sdh Software für den Handel GmbH (Tochterunternehmen der LEKKERLAND GmbH & Co.KG) in Frechen.



### Uwe Polenske

ist Senior Consultant im Bereich „development & integration“ bei der **ComSol AG** in Frechen.

Schwerpunkt seiner Tätigkeit ist die konzeptionelle Vorarbeit und die anschließende Projektleitung in komplexen Migrations- und Releasewechselprojekten basierend auf mySAP™ ERP und der SAP NetWeaver Technologie. Hierzu zählen auch die Themen: Basistechnologie, OS/DB Migration, Release-Wechselstrategien und Unicode. Uwe Polenske ist seit 1983 im IT-Bereich und seit 1999 im SAP-Umfeld tätig. Durch die langjährige Projekterfahrung hat er die Evolution der Produktpalette und der Technologie der SAP AG in der Praxis erlebt. Er berät heute Unternehmen zum zielgerichteten und sinnvollen Einsatz von SAP NetWeaver Integrationstechnologien und fungiert als Projektleiter in Releasewechsel- und Einführungsprojekten. Stationen seines Werdegangs: Stellvertretender IT-Leiter und Systemverantwortlicher bei der Gartenbau-Versicherung in Wiesbaden, Senior Consultant bei der Plaut Consulting GmbH in Ismaning, Senior IT-Manager bei der Döhler GmbH in Darmstadt. Er absolvierte eine Ausbildung zum Information-Organisator (IHK).

### In Kooperation mit:

Die **ComSol AG** ist zertifizierter Service Partner und Systemhaus der SAP Deutschland. Neben umfangreichen Einführungsprojekten sind Migrationsprojekte eine Spezialität der erfahrenen Seniorconsultants aus Frechen bei Köln. Dabei werden insbesondere die Projektleitung, deren Coaching und die Qualitätssicherung sowie die technische Umsetzung abgedeckt. Namhafte Referenzen aus dem Mittelstand und international tätigen Großunternehmen untermauern dabei neben der Kompetenz die praxisorientierte Vorgehensweise der PMI-qualifizierten Consultants der ComSol AG. Kontakt: [www.comsol-ag.com](http://www.comsol-ag.com)



## Warum Sie dieses Seminar besuchen sollten:

Sie erfahren:

- Welche **Besonderheiten** in **Migrationsprojekten** auftreten!
- Wie Sie **Migrationsprojekte erfolgreich, zuverlässig und schnell durchführen!**
- Wie Sie eine **sichere Datenübernahme** gewährleisten!
- Wie Sie für den **reibungslosen Betrieb Ihrer IT-Systeme** während der Migration sorgen!
- Welche **Tools** Ihnen für das **Migrationsprojekt** zur Verfügung stehen!

## Wen Sie auf diesem Seminar treffen

Dieses Seminar richtet sich an **Chief Information Officer, IT-Leiter, IT-Manager, Leiter Rechenzentrum, SAP-Projektleiter, IT- und SAP-Verantwortliche, SAP-Administratoren, Leiter Anwendungsentwicklung** sowie Verantwortliche aus den Fachabteilungen Controlling, Finanzen, Einkauf, Sales, Human Resources, Produktion, Logistik und Informationsmanagement sowie an **Leiter Strategische Unternehmensplanung und -entwicklung**. Weiterhin angesprochen sind interessierte **Berater und IT-Dienstleister**.

## Termin und Veranstaltungsort

**25. und 26. April 2007 in Hamburg**

Renaissance Hotel Hamburg  
Große Bleichen  
20354 Hamburg  
Tel.: 040/349 18-0  
Fax: 040/349 18-919  
E-Mail: rhi.hamrn.fom@renaissancehotels.com

### Zimmerreservierung

Für die Seminarteilnehmer steht im genannten Tagungshotel ein begrenztes Zimmerkontingent zum Vorzugspreis zur Verfügung. Nehmen Sie die **Reservierung bitte rechtzeitig selbst direkt im Hotel** unter Berufung auf Management Circle vor. Die Anfahrtsskizze erhalten Sie zusammen mit der Anmeldebestätigung.

## So melden Sie sich an

Bitte einfach die Anmeldung ausfüllen und möglichst bald zurücksenden oder per Fax, Telefon oder E-Mail anmelden. Sie erhalten eine Bestätigung, sofern noch Plätze frei sind – andernfalls informieren wir Sie sofort. Die Anmeldungen werden nach Reihenfolge der Eingänge berücksichtigt.

## Ihre Service-Hotlines

### Anmeldung:

**Bettina Gräf**

Telefon: 0 61 96/47 22-700 oder  
0 61 96/47 22-0 (Telefonzentrale)  
Fax: 0 61 96/47 22-999

Per Post: Management Circle AG  
Postfach 56 29, 65731 Eschborn/Ts.  
Hauptstraße 129, 65760 Eschborn/Ts.  
E-Mail: anmeldung@managementcircle.de

### Kundenservice:

**Eberhard Bergmann**

Telefon: 0 61 96/47 22-800 (Fax: -888)  
E-Mail: kundenservice@managementcircle.de

### Adressänderung:

**Susanne Pietsch**

Telefon: 0 61 96/47 22-500 (Fax: -562)  
E-Mail: marketingservice@managementcircle.de

### Datenschutz-Hinweis:

Sie können bei uns der Verwendung Ihrer Daten widersprechen, wenn Sie in Zukunft keine Prospekte mehr erhalten möchten. (§28 VI BDSG)

Die Teilnahmegebühr für das zweitägige Seminar beträgt inkl. Mittagessen, Erfrischungsgetränken, Get-Together und der Dokumentation € 1.595,-. Nach Eingang Ihrer Anmeldung erhalten Sie eine Anmeldebestätigung und eine Rechnung. Sollten mehr als zwei Vertreter desselben Unternehmens an der Veranstaltung teilnehmen, bieten wir **ab dem dritten Teilnehmer 10% Preisnachlass**. Bis zu zwei Wochen vor Veranstaltungstermin können Sie kostenlos stornieren. Danach oder bei Nichterscheinen des Teilnehmers berechnen wir die gesamte Tagungsgebühr. Die Stornierung bedarf der Schriftform. Selbstverständlich ist eine Vertretung des angemeldeten Teilnehmers möglich. Alle genannten Preise verstehen sich zzgl. der gesetzlichen MwSt.

# Migrationsprojekte professionell managen!

Ich/Wir nehme(n) teil am:

WS

**25. und 26. April 2007 in Hamburg**

04-53773

**1** NAME/VORNAME \_\_\_\_\_  
POSITION/ABTEILUNG \_\_\_\_\_

**2** NAME/VORNAME \_\_\_\_\_  
POSITION/ABTEILUNG \_\_\_\_\_

**3** NAME/VORNAME \_\_\_\_\_  
POSITION/ABTEILUNG \_\_\_\_\_

MITARBEITER:  BIS 100  100-200  200-500  500-1000  ÜBER 1000

FIRMENNAME \_\_\_\_\_

STRASSE/POSTFACH \_\_\_\_\_

PLZ/ORT \_\_\_\_\_

TELEFON/FAX \_\_\_\_\_

## Warum Ihre E-Mail-Adresse wichtig ist!

Sie erhalten so schnellstmöglich eine Bestätigung Ihrer Anmeldung, damit Sie den Termin fest einplanen können.

### E-MAIL

(MIT NENNUNG MEINER E-MAIL-ADRESSE ERKLÄRE ICH MICH EINVERSTANDEN, ÜBER DIESE MEDIUM INFORMATIONEN DER MANAGEMENT CIRCLE GRUPPE ZU ERHALTEN.)

DATUM

UNTERSCHRIFT

ANSPRECHPARTNER/IN IM SEKRETARIAT:

ANMELDEBESTÄTIGUNG BITTE AN:

ABTEILUNG

RECHNUNG BITTE AN:

ABTEILUNG

## Bitte rufen Sie mich an, ich interessiere mich für

- Inhouse Trainings
- E-Learning
- Ausstellungs- und Sponsoringmöglichkeiten

## Über Management Circle

Management Circle steht für *WissensWerte* und ist anerkannter Bildungspartner der Unternehmen. Mit kompetenten Bildungsleistungen garantieren wir durch unsere Erfahrung Fach- und Führungskräften nachhaltigen Lernerfolg. Vom praxisnahen Seminar bis zur richtungsweisenden Kongressmesse – vom individuell konzipierten Inhouse Training, praxisorientierten schriftlichen Management-Lehrgang bis zum innovativen E-Learning erhalten Sie alles aus einer Hand. Mit über 40.000 Teilnehmern bei unseren Präsenzveranstaltungen im vergangenen Jahr gehört die Management Circle AG zu den Marktführern im deutschsprachigen Raum. Unser aktuelles und vollständiges Bildungsangebot finden Sie unter: [www.managementcircle.de](http://www.managementcircle.de).

Aktuelle Veranstaltungsangebote: [www.managementcircle.de](http://www.managementcircle.de)