

> KNOW-HOW > PARTNERSCHAFT > KOOPERATION

SynPrax

Aktiengesellschaft

Der innovative IT-Verbund für SAP-
Anwender im mittelständischen
Großhandel & Verbundgruppen

Bernd Hellgardt

Vorstandssprecher SynPrax AG i.G.

SynPrax Aktiengesellschaft

- > Die Idee
- > Gründe für eine IT-Verbundgruppe
- > Services der SynPrax AG
- > SAP-Systembetrieb
- > Systemhaus der SAP
- > Konzepte
- > Mehrwert durch Kooperation
- > Struktur der SynPrax AG
- > Statements der Gründungsmitglieder

> KNOW-HOW > PARTNERSCHAFT > KOOPERATION

- > Verbundgruppen schaffen im Handel durch die Kooperation einen Zusatznutzen, den das einzelne Mitglied für sich nicht erreichen könnte
- > IT stellt an den Großhandel und die Verbundgruppen eine große Herausforderung dar
- > Innovationen auf der Basis der aktuellen SAP-Komponenten lassen sich nur durch aktuelles und spezielles Know-how realisieren
- > Warum also nicht die Interessen und Bedarfe des mittelständischen Großhandels und der Verbundgruppen bündeln und speziell für die Anforderungen der SAP-Anwendungen eine Verbundgruppe gründen?

SynPrax

Aktiengesellschaft

Der innovative IT-Verbund für den mittelständischen Großhandel & Verbundgruppen

- > Full-Service IT-Dienstleistung
- > aktuelles SAP Know-how
- > kooperatives Stufenmodell
- > Synergieeffekte
- > Branchenkompetenz & Praxiserfahrung

Aufsichtsrat • Vorstand

Arbeitskreise
Erfahrungsaustausch
Benchmarking

SAP
Systemhaus

Mitgliedsunternehmen aus
Großhandel & Verbundgruppen

>> > Gründe für eine IT-Verbundgruppe

> **KNOW-HOW** > **PARTNERSCHAFT** > **KOOPERATION**

- > SAP-Anwendungen sind aus Sicht derer, die sie einrichten und betreiben aufwendig und mit entsprechenden Kosten verbunden
- > Spezielles Know-how kann nicht immer im eigenen Hause vorgehalten werden
- > Über spezielle Anforderungen soll nicht nur in Workshops gesprochen werden, sondern es sollen Lösungen folgen
- > Es werden Ansprechpartner benötigt, die die Anforderungen der Verbundgruppen kennen, verstehen und effizient umsetzen können
- > Es werden Antworten & Lösungen auf die zunehmende Komplexität benötigt:
Technologie, Services für Mitglieder, Internationalisierung ...

> **KNOW-HOW** > **PARTNERSCHAFT** > **KOOPERATION**

- > SAP-Expertenberatung mit Branchenfokus
- > SAP competence center des Großhandels und der Verbundgruppen
- > Realisierung und Pflege von branchenbezogenen AddOns
- > 1st und 2nd Level support
- > outsourcing - partiell bis zum kompletten Systembetrieb
- > Academy als Schulungsinstitution
 - > **Verbessertes Leistungsangebot und Service Level für das Anwenderunternehmen bei gleichzeitig reduzierten Kosten**

>> > SAP-Systembetrieb

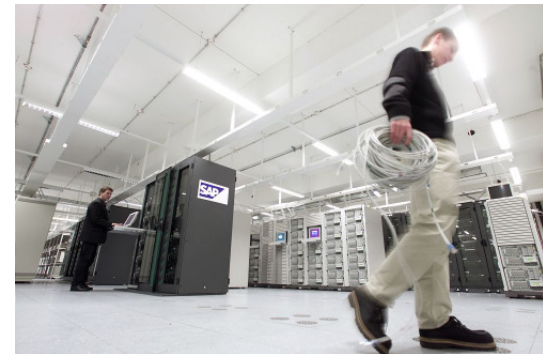
> KNOW-HOW > PARTNERSCHAFT > KOOPERATION

> Übernahme Systembetrieb – partiell oder komplett

> Beispiel:

ERP-System Rel. 2004 inkl. 1 Entwicklungs-/Testsystem
40-user, Linux, Oracle, 2 * 75 GB DB-Größe
inklusive: Systeminstallation und Hardware,
Systemüberwachung und Datensicherung ...
Bediente Zeit: Werktags von 07:00 - 18:00 Uhr

EURO 2.930,- / Monat zzgl. MwSt.



>> > Systemhaus der SAP

> **KNOW-HOW** > **PARTNERSCHAFT** > **KOOPERATION**

- > Über ein Systemhaus der SAP kann die Zusammenarbeit und Kommunikation zwischen SAP und den Mitgliedern verbessert werden
- > Auf Augenhöhe mit den Mitgliedern können technologisch anspruchsvolle Aufgaben gelöst werden
- > Ein aktuelles Know-how kann vorgehalten werden, wie es das einzelne Anwenderunternehmen kaum schafft
- > Support / Hotline wird gebündelt und branchenspezifisch unterstützt

>> > Konzepte / kooperatives Stufenmodell

> KNOW-HOW > PARTNERSCHAFT > KOOPERATION

Bronze	Silber	Gold + SAP Lizenz	Platin + Betrieb
			Systembetrieb
		Nutzung SAP-Hotline	
	opt. Nutzung Branchen AddOns		
	Einbringung & Vermarktung Eigenentwicklungen		
	Kontingent serviceline		
Nutzung Referenzmodell / System			
Benchmarking / Austausch Erfahrungswerte Aufwand & Kosten			
Kostenlose Teilnahme Branchenforum (2-3 mal jährlich)			
Bonifizierung / RV Consulting & Academy			
Bonifizierung Softwarelizenzen / RV Software (CAB, Katalog-Software, mc-optimizer)			

>> > Mehrwert durch Kooperation

- > KNOW-HOW
- > PARTNERSCHAFT
- > KOOPERATION

> IT Verbundgruppe

> Verbundgruppe

- > Abgestimmte, enge Zusammenarbeit
- > Benchmarking
- > Synergien
- > langfristige Orientierung
- > Bonifikation
- > Rückvergütung

> SAP Competence Center

- > umfassendes Know-how
- > Flexibilität
- > best practices d. Branche inkl. Referenzmodell
- > Zusammenarbeit Genossenschaftsverb. i.S. v. Risikomanagement
- > Archivierung inkl. CAB / ZR

> Gemeinsame SW-Entwicklung

- > Branchen AddOns
- > Eigenentwicklungen mit „pay-back“
- > **Systembetrieb**
 - > Skalierungseffekte
 - > Kostenreduktion
 - > Sicherheit

> Verbundgruppen als Mitglieder

> SAP Systemhaus

>> > Struktur der SynPrax AG

> **KNOW-HOW** > **PARTNERSCHAFT** > **KOOPERATION**

- > Gesellschaftsform der Kleinen Aktiengesellschaft
- > Mitglieder zeichnen vinkulierte Vorzugsaktien zum Wert von 500,- EURO
- > Bewertung des Aktienkurs jährlich gemäß dem zum Jahresabschluss festgestellten Eigenkapital
- > Mitglieder stellen den Aufsichtsrat

>> > Statements der Gründungsmitglieder

> **KNOW-HOW** > **PARTNERSCHAFT** > **KOOPERATION**



„Die Mitgliedschaft in der SynPrax AG* ermöglicht uns eine optimale Beratung und Betreuung rund um die vielseitigen Möglichkeiten der SAP-Anwendungen. Wir freuen uns besonders auf den Erfahrungsaustausch mit anderen Mitgliedern der Branche.“

Ute Suberg, Vorstand Büroring e.G.

„In die SynPrax AG* bringen wir unsere langjährige SAP-Erfahrung im Handel ein. Damit erhalten die Mitglieder eine optimale Beratung und aktuelles Know-how. Wir freuen uns auf interessante Projekte und eine partnerschaftliche Zusammenarbeit!“

Bernd Hellgardt, Vorstandssprecher ComSol AG



„Das innovative Konzept der IT-Dienstleistung im Rahmen einer Verbundgruppe hat uns überzeugt. Bei der SynPrax AG* erhalten wir nicht nur Branchenkompetenz sondern können auch von einem optimalen Preis-Leistungsverhältnis im Rahmen des kooperativen Stufenmodells profitieren.“

Achim Weniger, Vorstand Logistik / IT VEDES AG

Vielen Dank
für Ihre Aufmerksamkeit !

> KONTAKT

SynPrax AG i.G.
Europaallee 29
50226 Frechen

T +49.2234.96460.18
F +49.2234.96460.10

Bernd.Hellgardt@SynPrax-AG.de
www.SynPrax-AG.de



**Besuchen Sie auf unserem Stand
am 27./28.09.2007 in Berlin!**