

Bildungsbedarfsanalyse und Aus- und Weiterbildungskonzept

Die Aus- und Weiterbildung nimmt in der Qualifikation der Mitarbeiter einen hohen Stellenwert ein. Daher bedarf es einer passenden Qualifizierungsstrategie. Die Bildungsbedarfsanalyse setzt hier Anfangswerte. Sie ist immer ein Vergleich von Soll (Qualifikationsanforderungen) und Ist (vorhandene Qualifikationen).

Soll und Ist der Qualifikationen werden mit Hilfe verschiedener Erhebungsinstrumente aus möglichst vielen betrieblichen Informationsquellen ermittelt. Darunter fallen z.B. Interviews, Arbeitsplatzbeobachtung, die Auswertung vorhandener Unternehmensdaten sowie die Analyse von Aufgaben- bzw. Stellenbeschreibungen. Nach erfolgter Aufnahme der Soll- und der Ist-Situation, geht es nun darum, anhand eines Vergleiches den Qualifizierungsbedarf festzustellen.

Aus diesen Erkenntnissen entwickeln wir für Sie, für Ihre Mitarbeiter oder Teammitglieder ein entsprechendes Aus- und Weiterbildungskonzept zur Steigerung und Verbesserung von SAP-Detail- und Anwenderwissen.

- sind die Mitarbeiter bei Einbezug in die Bedarfsanalyse besser informiert und höher motiviert.
- entspricht das Konzept genau dem aktuellen Qualifizierungsstand der Mitarbeiter.
- wird der Weiterbildungserfolg durch den Praxisbezug größer und damit die Weiterbildung effizienter.

Vier Leitfragen sind für die Ermittlung des Qualifizierungsbedarfs Ihrer Mitarbeiter oder Kollegen von grundlegender Bedeutung:

- Welche Tätigkeitsschwerpunkte ergeben sich aus dem Aufgabengebiet der Zielgruppe?
- Welche Anforderungen an das Wissen, an Kenntnisse und Fertigkeiten folgen daraus?
- Welche Qualifikationen sind bereits vorhanden, welche fehlen?
- Wie verändern sich die Anforderungen durch die Unternehmensziele, die Organisationsentwicklung oder durch den Einsatz neuer Technologien?

Welche Vorteile und welche Erfolge erzielt ein Aus- und Weiterbildungskonzept?

Zufriedenheitserfolg

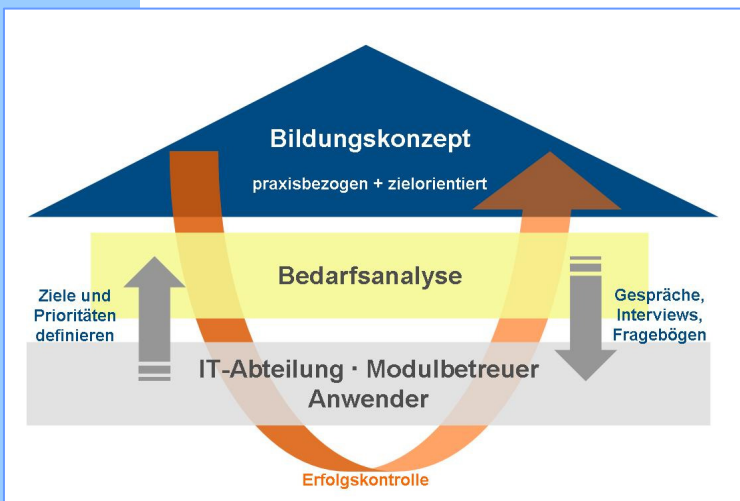
Durch Gespräche sowie einer Auswertung der Feedbackbögen wird unmittelbar nach dem Seminar ermittelt, wie die Qualifizierungsmaßnahme aus Sicht der Teilnehmer abgelaufen ist.

Lern- und Transfererfolg

In der Ausübung des Gelernten werden sichtbare Erfolgserlebnisse am Arbeitsplatz erzielt. Sind die Seminarthemen auf die Arbeitsabläufe projizierbar, erhöht sich dadurch die Arbeitsqualität.

Unternehmenserfolg

Eine zielorientierte Qualifizierungsmaßnahme steigert in erster Linie die Effizienz und Produktivität. Qualifizierte und zufriedene Mitarbeiter verringern die kostenintensive Hotline-Nutzung. Die Fehlerrate nimmt spürbar ab. Es entsteht ein positives Betriebsklima - gleichzeitig wächst die Kundenzufriedenheit.



Durch eine **Bildungsbedarfsanalyse**

- wird das Bildungskonzept bedarfsgerecht, d.h. praxisorientiert und anwendungs- bzw. arbeitsplatzbezogen.
- kann die Auswahl geeigneter Lernmethoden zielorientierter erfolgen.

Die Bandbreite zur Durchführung von Schulungsmaßnahmen erstreckt sich über das Präsenztraining und Workshops bis hin zum modernen E-Learning.

Z.B. Inhouse-Trainings bieten Ihnen folgenden Nutzen:

- Hohe Wirtschaftlichkeit durch Zeitersparnis und geringe Kosten pro Teilnehmer.
- Sie sparen Bildungskosten gegenüber Einzelbuchungen.
- Themenwünsche können unternehmensspezifisch berücksichtigt werden. Wir definieren mit Ihnen die Inhalte und die Trainingstiefe.
- Teilnehmerfragen können bedarfsbezogen und individuell behandelt werden.
- Sie wählen den Veranstaltungsort und die Veranstaltungszeiten.

E-Learning

Wir erstellen praxisnahe, handlungsorientierte, interaktive und modular aufgebaute Lerneinheiten von windows- oder web-basierten Applikationen – z. B. SAP ERP, SAP Retail Store oder Microsoft Office Anwendungen. Die Einheiten stehen als Computer Based Training (CBT), Web Based Training (WBT) oder für Learning Management Systeme (LMS) im SCORM oder AICC Format zur Verfügung:

Dokumentation	Dokumentation Erstellung von Prozess-Dokumentationen, Unterlagen für das Präsenztraining und Benutzerleitfaden
Demo	Simulation von Prozessen Demo-, Übungs- und Testmodus unterstützen die Durchführung von IT-Trainings sowie deren Vor- und Nachbereitung (Blended Learning)
Übung / Test	
Praxis	Online-Hilfe: Just-in-time Learning Zielgenau an kritischen Punkten einsetzbar. Der Praxis- und Navigationsmodus führt Sie im Echtsystem Schritt für Schritt durch den Prozess
Navigation	

Bezahlbare Bildungsoffensive

Gemeinsam mit Ihnen erarbeiten wir ein bedarfsorientiertes Weiterbildungskonzept und setzen es für Sie in Ihrem Unternehmen um.

Persönliches Erstgespräch

Zielsetzung, Soll-Ermittlung, Prioritäten setzen

Bedarfsermittlung

bedarfsorientierte Bildungsanalyse, strukturierte Gespräche, Interviews mit Unterstützung unserer Fragebögen

Konzepterstellung

Ausarbeitung eines bedarfsorientierten Bildungsplanes

Maßnahmenumsetzung

Durchführung der Weiterbildungen

Bildungs-Check für 10 Mitarbeiter
Zeitaufwand: 3 Tage

Zielsetzung, Interviews, Bedarfsermittlung, Bedarfsanalyse, Bildungsplan

Vergütung: € 3.240,-
zzgl. Spesen und Reisekosten
ab Frechen, zzgl. gesetzl. MwSt.

Sie erhalten als Ergebnis ein maßgeschneidertes Konzept für die Durchführung der Schulungsmaßnahmen.

zielorientiert & effizient

Wollen Sie mehr über uns, unsere Lösungen und Referenzen erfahren?
ComSol AG Commercial Solutions
Telefon +49.2234.96460.0, Telefax +49.2234.96460.10
e-mail: kontakt@comsol-ag.com