

Berechtigungsmanagement in der Praxis

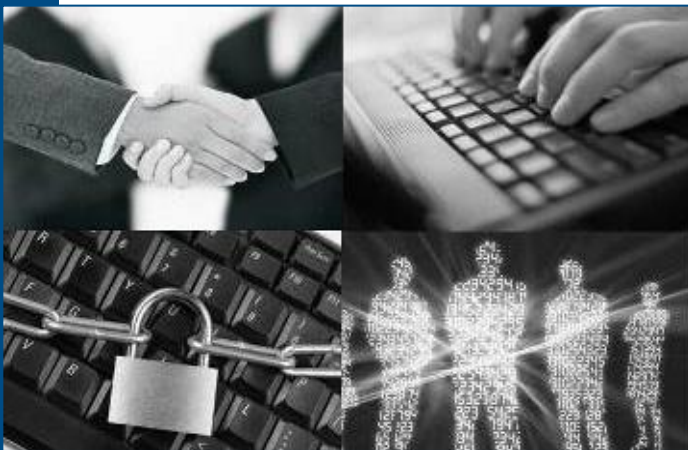
Erfolgreich umgesetzt für ein Plus an Sicherheit und Transparenz

Ob zum Schutz sensibler Unternehmens- und Kundendaten, bedingt durch gesetzliche Anforderungen oder zur Sicherung der Compliance-Anforderungen: Im Fokus eines umfassenden Risikomanagements steht das effiziente Handling von Berechtigungen in SAP.

Erfahren Sie anhand von ausgewählten Projekten, wie Sie ein sicheres und effizientes Berechtigungsmanagement mittels Analyse, Optimierung und Re-Design erfolgreich umsetzen!

Transaktionen zählen hierzu auch die Sicherung kritischer Basisberechtigungen sowie notwendige Funktionstrennungen. Die Umsetzung dieser Maßnahmen erfolgte in enger Abstimmung mit den jeweiligen Fachbereichen. Das gesamte Rollenkonzept kann somit sinnvoll, übersichtlich und nachhaltig sicher gestaltet werden.

Umfassende Optimierung der Berechtigungen im ERP: Gesteigerte Sicherheit mit klar definierten Rollen



WINDMÖLLER & HÖLSCHER

Windmüller & Hölscher ist weltweit führender Hersteller von Maschinen und Ausrüstungen für die Verpackungsindustrie.

Neben einem erhöhten Sicherheitsniveau des gesamten Berechtigungskonzepts profitiert Windmüller & Hölscher von einer deutlichen Reduzierung des Verwaltungsaufwands. Zuerst wurden kritische Berechtigungen und Funktionstrennungen mittels des LRM-Analyzers detailliert analysiert und mit den Fachbereichen abgestimmt. Daraufhin wurden die einzelnen Rollen eingeschränkt und dokumentiert, überflüssige Rollen und Transaktionen wurden bereinigt.

Das Ergebnis: Klar definierte Benutzerrollen mit nur den jeweils notwendigen Transaktionen ersetzen kritische Profile wie z.B. „SAP_ALL“. Unter Verwendung des APM-Masterkonstrukts ist die gesamte Rollenstruktur nun deutlich kompakter und übersichtlicher.

Mit unserer kompakten „Risikoanalyse Berechtigungsmanagement“ decken wir Ihre konkreten Optimierungspotenziale auf und zeigen auf, wie Sie diese gezielt angehen!

LRM-Analyse in ERP: So decken Sie Optimierungspotenziale auf!



Deutschlands führender Backspezialist Lieken beliefert täglich rund 21.000 Filialen des Lebensmitteleinzelhandels mit Frischware, Bake Off-Produkten und Handelsmarken.

Wo sich die Potenziale zur Optimierung des Berechtigungswesens konkret „verstecken“, zeigt unsere LRM-Analyse bei Lieken IT Service auf. Mithilfe von Analyse-Ergebnissen und Statistiken wurden konkrete Bereiche identifiziert, in denen mit wenig Aufwand eine deutliche Steigerung von Transparenz und Sicherheit erreicht werden kann. Neben einer Verschlinkung von Einzelrollen sowie der Zuordnung von Benutzern und

Berechtigungsmanagement in der Praxis

Erfolgreich umgesetzt für ein Plus an Sicherheit und Transparenz

Das Lösungspaket „**Risikoanalyse Berechtigungsmanagement**“ beinhaltet folgende Leistungen:

- Umfassende Auswertung von Benutzerrollen und Risiken (SoD / Funktionstrennung, Transaktionen, generelle Risiken wie Basisberechtigungen,...) mit dem LRM-Analyzer
- Vier Beratertage eines erfahrenen SAP-Berechtigungsexperten:
 - > Aufnahme von Ausgangssituation und Anforderungen (Checklisten)
 - > Durchführung der Analyse
 - > Auswertung und Konsolidierung der Analyse-Ergebnisse
 - > Zusammenfassung: Empfehlungen und Abschlusspräsentation

Der LRM-Analyzer dient der umfassenden Auswertung der Benutzerrollen und ermöglicht eine schnelle und übersichtliche Darstellung sämtlicher User und kritischer Transaktionen in Ihrem SAP-System. Das eigens entwickelte Tool gewährleistet einen idealen Einstieg in ein effizientes und sicheres Berechtigungsmanagement. Darüber hinaus ermöglicht er eine effiziente und detaillierte Analyse sowie Dokumentation auf der Ebene von Funktionen, funktionsübergreifend und von Prozessen für Benutzer, Einzel- und Sammelrollen. Die Selektionsreports sind in wenigen Minuten per SAP-Transport installiert.

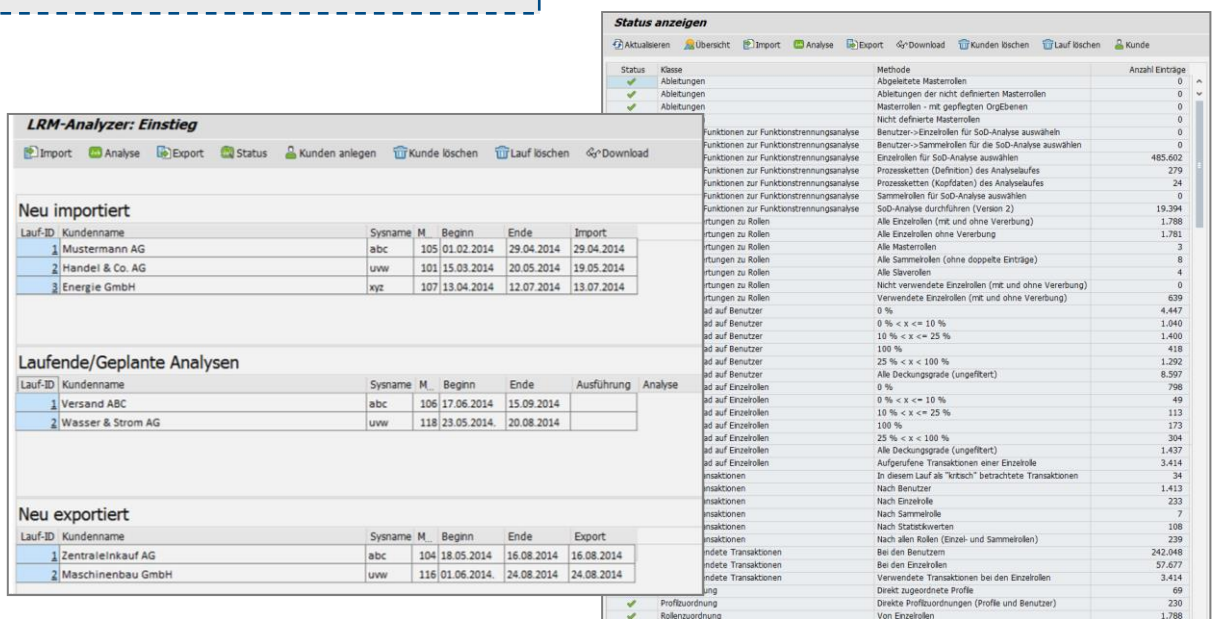
Der LRM-Analyzer unterstützt Sie effizient bei der **Analyse ihres Berechtigungskonzepts** und stellt die **Einhaltung gesetzlicher Bestimmungen** sicher. Um zeitnah notwendige Bereinigungen durchzuführen, dienen die Ergebnisse aus der Analyse direkt als Grundlage für die Arbeit Ihres Berechtigungsadministrators! Die Experten der ComSol AG unterstützen Sie professionell bei der Analyse und Planung zur Optimierung oder Neueinführung Ihres Berechtigungskonzeptes: Aus einer Hand erhalten Sie Software und Einführungsunterstützung für ein sicheres und effizientes Berechtigungsmanagement!

ComSol-Lösungspaket

Die „**Risikoanalyse Berechtigungsmanagement**“ inkl. vier Beratertagen unter Nutzung des LRM-Analyzers für ein SAP ERP-System und einen Mandanten erhalten Sie für:

€ 4.900,- €*

*zzgl. Spesen und Reisekosten ab Köln sowie der gesetzlichen MwSt..



LRM-Analyzer: Einstieg

Import Analyse Export Status Kunden anlegen Kunde löschen Lauf löschen Download

Neu importiert						
Lauf-ID	Kundenname	Sysname	M.	Beginn	Ende	Import
1	Mustermann AG	abc	105	01.02.2014	29.04.2014	29.04.2014
2	Handel & Co. AG	uvw	101	15.03.2014	20.05.2014	19.05.2014
3	Energie GmbH	xyz	107	13.04.2014	12.07.2014	13.07.2014

Laufende/Geplante Analysen							
Lauf-ID	Kundenname	Sysname	M.	Beginn	Ende	Ausführung	Analyse
1	Versand ABC	abc	106	17.06.2014	15.09.2014		
2	Wasser & Strom AG	uvw	118	23.05.2014	20.08.2014		

Neu exportiert						
Lauf-ID	Kundenname	Sysname	M.	Beginn	Ende	Export
1	Zentraleinkauf AG	abc	104	18.05.2014	16.08.2014	16.08.2014
2	Maschinenbau GmbH	uvw	116	01.06.2014	24.08.2014	24.08.2014

Status anzeigen

Actualisieren Übersicht Import Analyse Export Download Kunden löschen Lauf löschen Kunde

Status	Klasse	Methode	Anzahl Einträge
✓	Ableitungen	Ableitete Masterrollen	0
✓	Ableitungen	Ableitungen der nicht definierten Masterrollen	0
✓	Ableitungen	Masterrollen - mit gepflegten OrgEbenen	0
		Nicht definierte Masterrollen	0
		Benutzer->Einzelrollen für SoD-Analyse auswählen	0
		Benutzer->Sammelrollen für die SoD-Analyse auswählen	0
		Einzelrollen für SoD-Analyse auswählen	485.602
		Prozessketten (Definition) des Analyselaufes	279
		Prozessketten (Kopfdaten) des Analyselaufes	24
		Sammelrollen für SoD-Analyse auswählen	0
		SoD-Analyse durchführen (Version 2)	19.394
		Alle Einzelrollen (mit und ohne Vererbung)	1.788
		Alle Einzelrollen ohne Vererbung	1.781
		Alle Masterrollen	3
		Alle Sammelrollen (ohne doppelte Einträge)	8
		Alle Slaverollen	4
		Nicht verwendete Einzelrollen (mit und ohne Vererbung)	0
		Verwendete Einzelrollen (mit und ohne Vererbung)	639
	ad auf Benutzer	0 %	4.447
	ad auf Benutzer	0 % < x <= 10 %	1.040
	ad auf Benutzer	10 % < x <= 25 %	1.400
	ad auf Benutzer	100 %	418
	ad auf Benutzer	25 % < x <= 100 %	1.292
	ad auf Benutzer	Alle Deckungsgrade (ungefiltert)	8.597
	ad auf Einzelrollen	0 %	798
	ad auf Einzelrollen	0 % < x <= 10 %	49
	ad auf Einzelrollen	10 % < x <= 25 %	113
	ad auf Einzelrollen	100 %	173
	ad auf Einzelrollen	25 % < x <= 100 %	394
	ad auf Einzelrollen	Alle Deckungsgrade (ungefiltert)	1.437
	ad auf Einzelrollen	Aufgerufene Transaktionen einer Einzelrolle	3.414
	insaktionen	In diesem Lauf als "kritisch" betrachtete Transaktionen	34
	insaktionen	Nach Benutzer	1.413
	insaktionen	Nach Einzelrolle	233
	insaktionen	Nach Sammelrolle	7
	insaktionen	Nach Statistikwerten	108
	insaktionen	Nach allen Rollen (Einzel- und Sammelrollen)	239
	indete Transaktionen	Bei den Benutzern	242.948
	indete Transaktionen	Bei den Einzelrollen	57.677
	indete Transaktionen	Verwendete Transaktionen bei den Einzelrollen	3.414
	ing	Direkt zugeordnete Profile	69
	ing	Direkte Profilzuordnungen (Profile und Benutzer)	230
	ing	Von Einzelrollen	1.788

Profilverordnung
Rollenzuordnung

Wollen Sie mehr über uns, unsere Lösungen und Referenzen erfahren?
ComSol AG Commercial Solutions
 Telefon +49.2234.96460.0, Fax +49.3212.1217827
 E-Mail: kontakt@comsol-ag.com